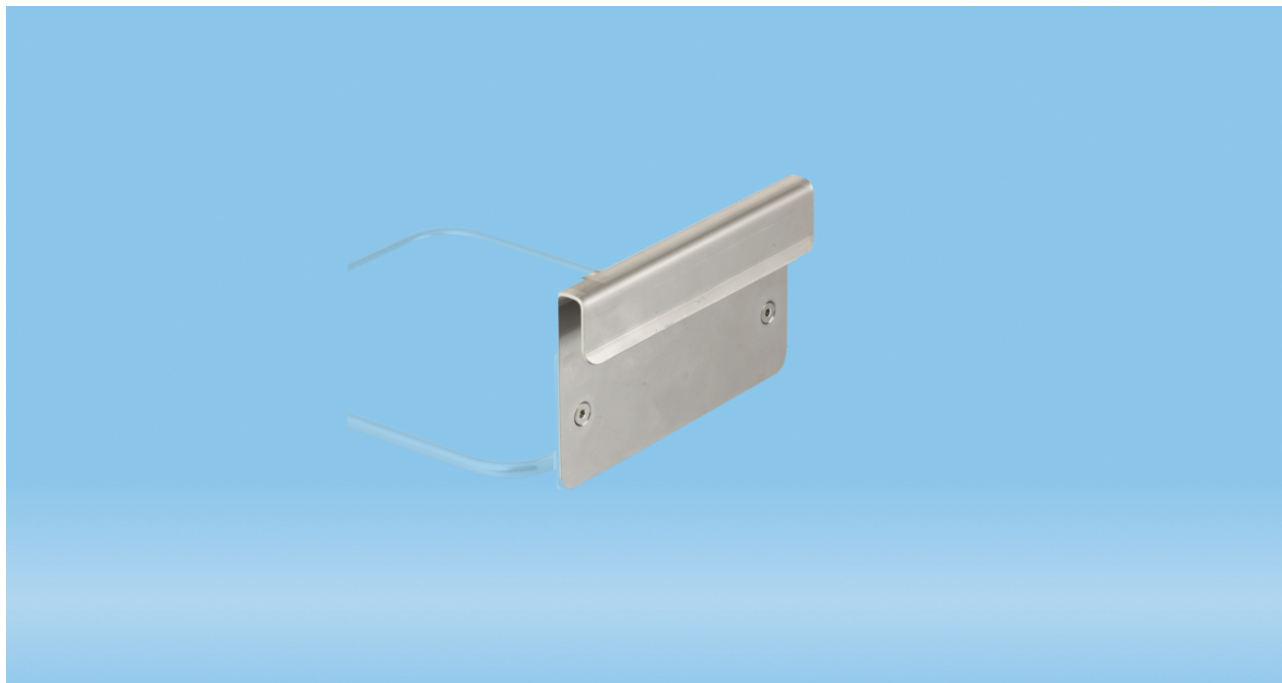




Product Specification

Page 1

Chapa de fixação para Sistema de trilhos Dräger e pode ser combinado com o suporte de parede euroMatic® (95.963.001), Suporte de parede vario 2000 (95.963.020) e suporte de parede twin plus (95.963.007)



Product description

Order number	95.963.005
Descrição do artigo	Chapa de fixação, para Sistema de trilhos Dräger e pode ser combinado com o suporte de parede euroMatic® (95.963.001), Suporte de parede vario 2000 (95.963.020) e suporte de parede twin plus (95.963.007), material: aço inoxidável, (CxLxA): 130 x 15 x 79 mm

Product characteristics

Campo de aplicação	Chapa de fixação para a combinação com suporte de parede euroMatic® (95.963.001), suporte de parede vario 2000 (95.963.020) e suporte de parede twin plus (95.963.007)
Indicado para	Sistema de trilhos Dräger e pode ser combinado com o suporte de parede euroMatic® (95.963.001), Suporte de parede vario 2000 (95.963.020) e suporte de parede twin plus (95.963.007)

This is the current specification for this product. Sarstedt reserves the right to make changes, in full or in part, at any time without prior notification.

Date of issue:
2024-06-30

This document was prepared by EDP support and is valid without signature.



SARSTEDT



Product Specification

Page 2

Chapa de fixação para Sistema de trilhos Dräger e pode ser combinado com o suporte de parede euroMatic® (95.963.001), Suporte de parede vario 2000 (95.963.020) e suporte de parede twin plus (95.963.007)

Size

Largura do produto	15 mm
Altura do produto	79 mm
Comprimento do produto	130 mm

Material & colours

Material do produto	aço inoxidável
Cor do produto	cinza

Purity & certification

Categoria do produto	Não é um dispositivo médico DIV
Em lotes	não

Packaging

Quantidade mínima do pedido	1
Tipo de embalagem interior	caixa de papelão
Unidades por caixa interna	1
Unidades por caixa	20
Unidades por palete	6480
Profundidade da embalagem externa	268 mm
Largura da embalagem externa	191 mm
Altura da embalagem externa	100 mm
Volume da embalagem externa	0.0051 cbm
Peso do produto	0.1752 kg
Peso da embalagem externa	3.68 kg
EAN da caixa interna	4038917364096
EAN da embalagem externa	4038917364089

This is the current specification for this product. Sarstedt reserves the right to make changes, in full or in part, at any time without prior notification.

Date of issue:
2024-06-30

This document was prepared by EDP support and is valid without signature.



SARSTEDT