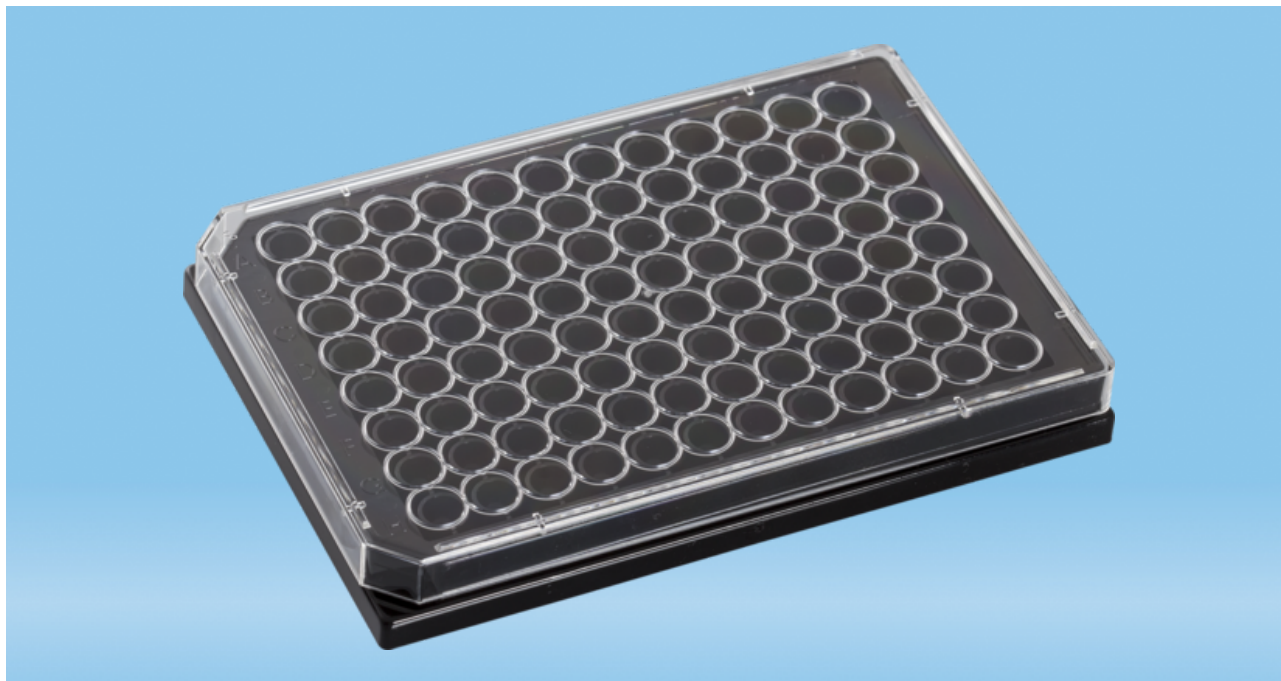




Especificaciones del producto
lumox® multiwell, Placa de cultivo celular, con fondo de lámina, 96 pocillo, 20 unidades



Descripción del artículo

Número de pedido	94.6120.096
Descripción del artículo	lumox® multiwell, Placa de cultivo celular, con fondo de lámina, 96 pocillo, marco: negra, marco: PS, para células adherentes, fondo plano, estéril, apirógeno/libre de endotoxinas, no citotóxico, 1 unidades/blíster

Características del producto

Tipo de cierre	tapa superior encajada
Versión	con fondo de lámina
Tipo de célula	células adherentes
Forma del fondo	fondo plano
Número de pocillos	96
Superficie crecimiento	0.34 cm ²
Volumen de trabajo	25 µl - 340 µl
Tipo de recipiente	Placa
Codificar color	rojo

Estas son las especificaciones actuales para este producto. Sarstedt se reserva el derecho a realizar cambios, en su totalidad o parcialmente, en cualquier momento sin notificación previa.





Especificaciones del producto
lumox® multiwell, Placa de cultivo celular, con fondo de lámina, 96 pocillo, 20 unidades

Dimensiones

Ancho del producto	85.48 mm
Altura del producto	17.2 mm
Longitud del producto	127.76 mm

Material y colores

Material del producto	lumox®
Material del marco	Poliestireno (PS)
Color del marco	negra

Pureza y certificación

Categoría de producto	no es un producto sanitario IVD
Estándar de pureza	estéril, apirógeno/libre de endotoxinas, no citotóxico
Esterilización	Irradiación con electrones
Apirógeno	sí
Con lotes	sí

Presentación

Pedido mínimo	20
Tipo de embalaje	blíster
unidades / caja interna	1
unidades / caja	20
unidades / pallet	3360
Profundidad de la caja	288 mm
Ancho de la caja	218 mm
Altura de la caja	150 mm
Volumen de la caja	0.0094 cbm
Peso del producto	0.061 kg
Peso de la caja	1.52 kg
EAN de la caja interna	4038917255479
EAN de la caja	4038917255462

Estas son las especificaciones actuales para este producto. Sarstedt se reserva el derecho a realizar cambios, en su totalidad o parcialmente, en cualquier momento sin notificación previa.

