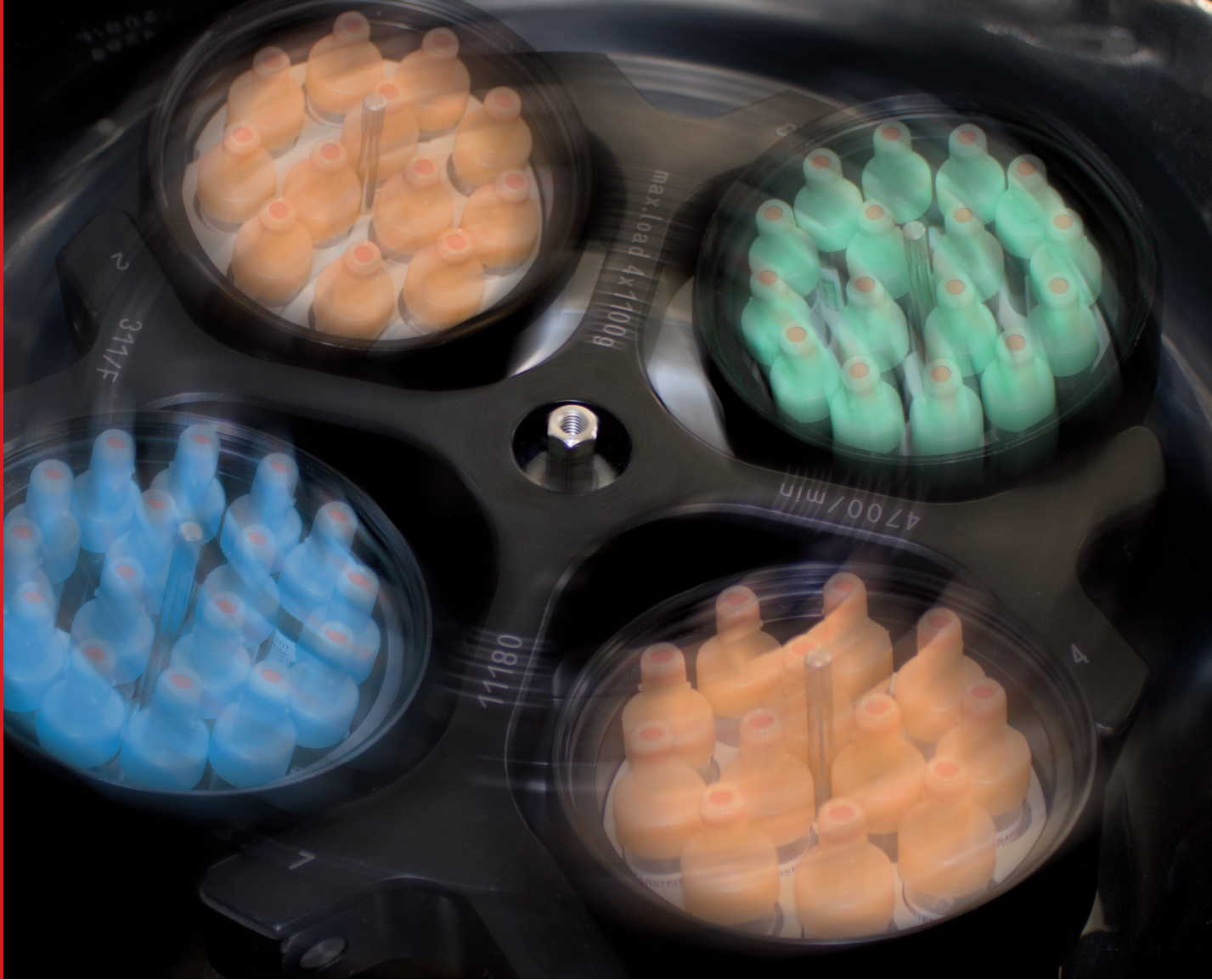


# S-Monovette'ler için optimize santrifüj koşulları



Turn-Around-Time (TAT) süresini kısaltmak için:

- Çeşitli numune materyallerinin aynı anda santrifüjü
- Santrifüj süresi optimizasyonu
- Esnek santrifüj aralıkları

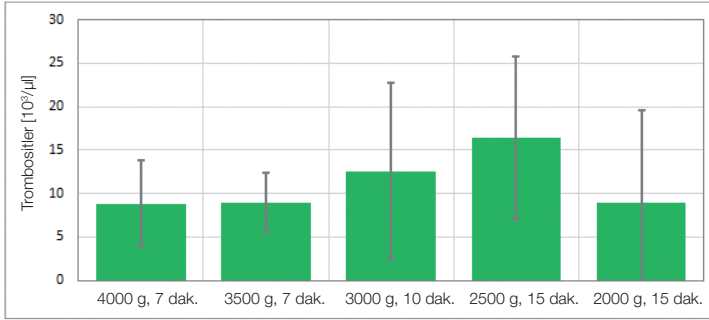
# S-Monovette'ler için optimize santrifüj koşulları

Santrifüj işlemi analiz öncesi aşamanın önemli bir parçasıdır. Hasta tedavisini hızlı bir şekilde gerçekleştirme beklentisini karşılamak için rutin laboratuvarlarda çeşitli S-Monovette'lerin aynı anda santrifüj edilmesi gerekmektedir.

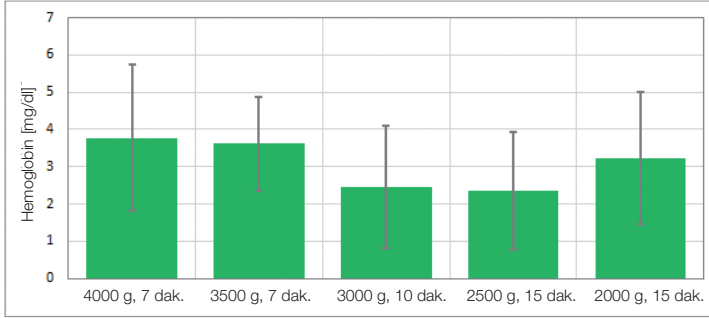
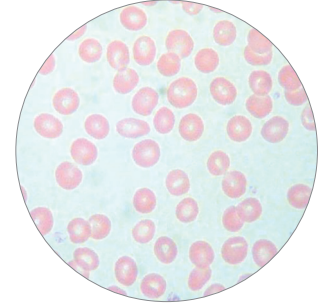
S-Monovette'ler için optimize edilmiş santrifüj aralıklarımız sizin için en uygun olan santrifüj koşulunu seçme olanağını sunar.

## Optimal numune kalitesi

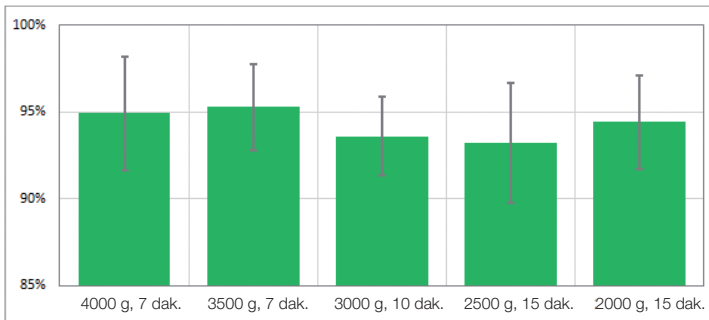
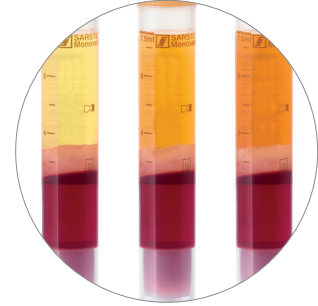
Bu santrifüj aralıklarında size güvenilir numune kalitesi sunabilmek için kapsamlı ve itinayla onaylanan incelemeler yürütmekteyiz. Numune kalitesi değerlendirme kriterleri olarak örn. jel tabakanın sağlamlığı, hemoliz, hücre sayıları (genelde trombositler) ve hücrenin duyarlı olduğu üç parametrenin (fosfat, glikoz, LDH) istikrarı seçilmiştir. S-Monovette® Sitrat modellerinde DIN 58905-1:2015-12 standardına göre trombositlerin sayısının  $< 10.000/\mu\text{l}$  (PPP) olması bir kriterdir.



Resim 1: S-Monovette® LH Jel 7,5 ml (n=12) için plazmada trombositler



Resim 2: S-Monovette® LH Jel 7,5 ml (n=12) için plazmada hemoliz



Resim 3: S-Monovette® LH Jel 7,5 ml (n=12) için plazmada glikoz geri kazanım oranı 7 gün sonra 2-8 °C'de



## Mükerrer santrifüj

Numune tüplerinin mükerrer santrifüj edilmesi önerilmemektedir.<sup>1</sup>

Çözülmüş kan bileşenleri bu şekilde santrifüjle ayrılan kan hücrelerinden seruma / plazmaya difüzyonla geri karışabilir. Sonuç olarak örn. potasyum, fosfat, glikoz veya LDH gibi hücrenin duyarlı olduğu parametreler değişir.<sup>2</sup>

<sup>1</sup> CLSI GP44 Procedures for the Handling and Processing of Blood Specimens for Common Laboratory Tests; Approved Guideline, Kapitel 5.4.3

<sup>2</sup> Hue et al; Observed changes in serum potassium concentration following repeat centrifugation of Sarstedt Serum Gel Safety Monovettes after storage; Ann Clin Biochem, 28: 309-310, 1991

# S-Monovette'ler için optimize santrifüj koşulları

Çeşitli S-Monovette'lerin aynı anda santrifüj edilmesi TAT süresini kısaltır

Çeşitli S-Monovette'lerin aynı anda santrifüj edilmesi TAT süresini kısaltmanın kolay ve hızlı bir yoludur.



S-Monovette'ler için örnek kombinasyon:

**Serum, serum-jel,  
Li-Heparin jel,  
sitrat, florür**



g sayısı:  
**2500 x g**

Süre:  
**15 dk.**  
(bkz. Tablo)



S-Monovette® **Li-Heparin Jel+** ürününü kullanarak **5 dakika daha** zaman kazanın

## Minimum santrifüj süresi

BS 4851'e göre (AB kodu)	ISO 6710:2017	S-Monovette®	Bağıl santrifüj hızlanması (g)				
			2000 x g	2500 x g	3000 x g*	3500 x g*	4000 x g*
		Serum	10 dk.	10 dk.	6 dk.	4 dk.	4 dk.
		Serum jel	15 dk.	10 dk.	4 dk.	4 dk.	4 dk.
		Li-Heparin	10 dk.	10 dk.	7 dk.	7 dk.	7 dk.
		Li-Heparin Jel	15 dk.	15 dk.	10 dk.	7 dk.	7 dk.
		Li-Heparin jel*	8 dk.	7 dk.	5 dk.	4 dk.	4 dk.
		EDTA	onaysız	onaysız	7 dk.	6 dk.	5 dk.
		EDTA jel	15 dk.	10 dk.	10 dk.	7 dk.	7 dk.
		Sitrat	9 dk.	8 dk.	7 dk.	6 dk.	5 dk.
		Florür	9 dk.	8 dk.	7 dk.	6 dk.	5 dk.
		GlucOEXACT	9 dk.	8 dk.	7 dk.	6 dk.	5 dk.
		Sitrat PBM 1,8 ml Santrifüj yarıçapı > 17 cm	9 dk.	8 dk.	7 dk.	6 dk.	5 dk.
		Sitrat PBM 1,8 ml Santrifüj yarıçapı > 9 ila ≤ 17 cm	onaysız	onaysız	10 dk.	onaysız	onaysız

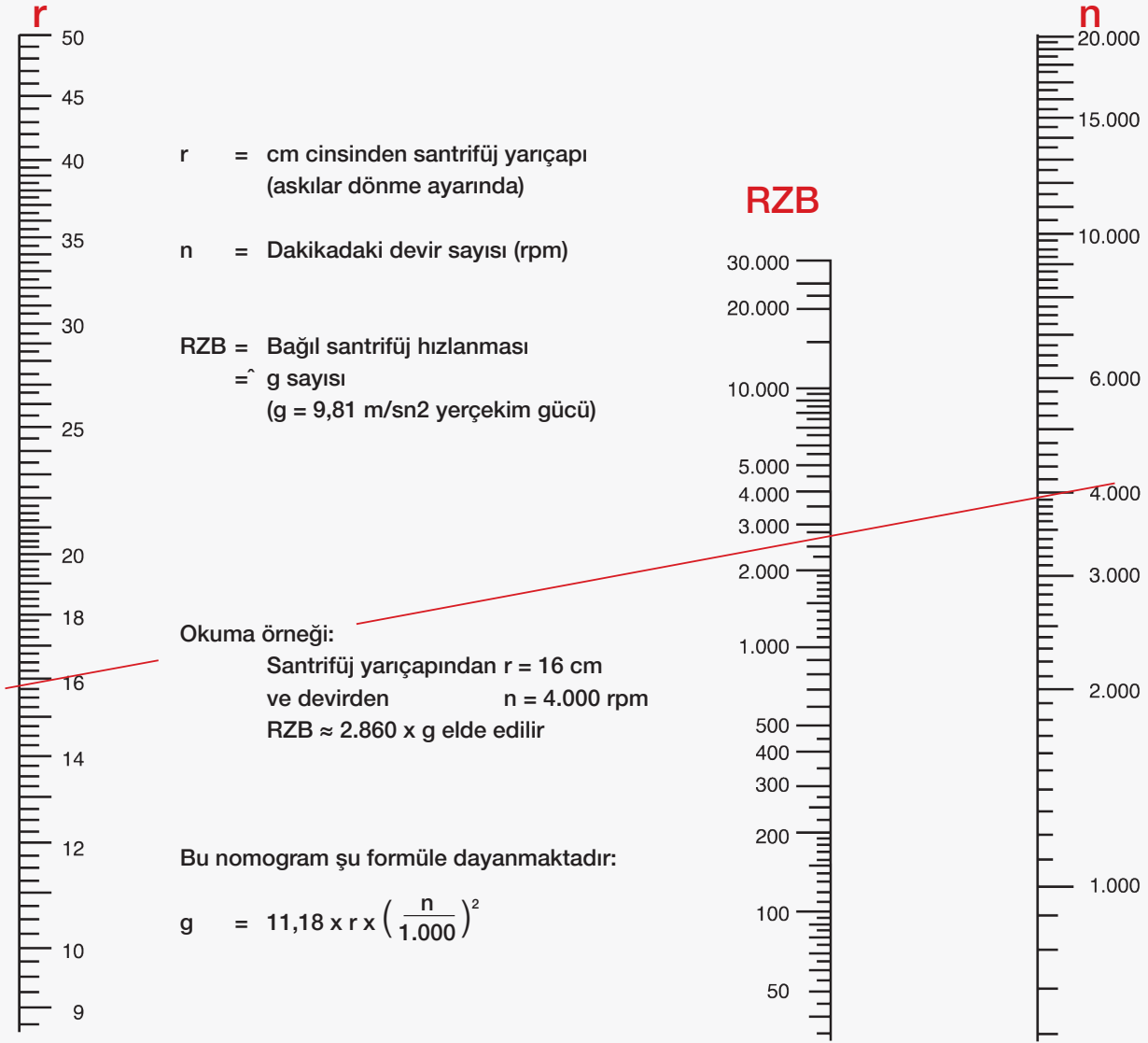
onaysız = onaysız

\* Ø 8 mm (S-Monovette Pediatri) hariç tüm S-Monovette'ler için geçerlidir

20° C'de santrifüj

# S-Monovette'ler için optimize santrifüj koşulları

## g sayısından dev/dak birimine dönüştürme için nomogram



## g sayısı yarıçap (cm) ve devir/dakika (rpm) girilerek hesaplanabilir:

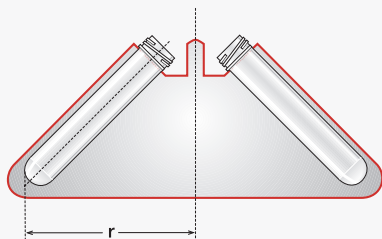
$$g = 11,18 \times r \times \left( \frac{n}{1.000} \right)^2$$

r = cm cinsinden yarıçap

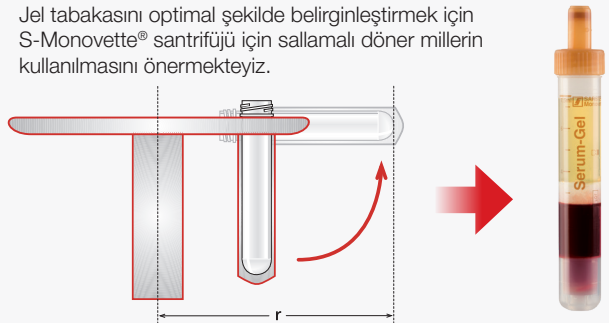
n = Dakikadaki devir sayısı (rpm)

Santrifüj yarıçapı r için santrifüj üreticisinin açıklamalarına bakın veya aşağıdaki şekle göre belirleyin:

### Sabit açılı döner mil



### Sallamalı döner mil



SARSTEDT International GmbH  
Türkiye İrtibat Bürosu, Acıbadem Mahallesi,  
Akasya Acıbadem Sitesi Kent Kule A  
Giriş Kat:27 Da:158, Üsküdar – İstanbul  
Tel: +90 216 290 18 65  
Fax: +90 216 290 18 64  
info.tr@sarstedt.com  
www.sarstedt.com

Konuya ilişkin diğer bilgiler için bkz. <https://www.sarstedt.com/service/zentrifugation/>