

Safety-Heel® Newborn/Preemie - Σκαρφιστήρας τομής

Δειγματοληψία από τη φτέρνα για πρόωρα και νεογέννητα βρέφη



Μέγιστη ανάκτηση αίματος με ελάχιστο βάθος διείσδυσης

Συγγενή μεταβολικά νοσήματα και ενδοκρinoπάθειες πρέπει να ανιχνεύονται νωρίς προκειμένου να αρχίζει η κατάλληλη και αποτελεσματική θεραπεία. Για τον σκοπό αυτό, λαμβάνεται δείγμα αίματος για τον «προσυμπτωματικό έλεγχο νεογνών» (κυρίως με τρύπημα στη φτέρνα). Καθώς με τους συμβατικούς σκαρφιστήρες το τρύπημα γίνεται με κάθετη παρακέντηση, ο κίνδυνος τραυματισμού (τρύπημα μέχρι το οστό) και σχηματισμού αιματώματος είναι πολύ υψηλός. Πρόκειται συχνά για μια επώδυνη διαδικασία. Οι σκαρφιστήρες τομής Safety-Heel® προσφέρουν έναν βέλτιστο τρόπο για τη μείωση αυτού του αισθήματος πόνου, βελτιστοποιώντας ταυτόχρονα την ανάκτηση αίματος.

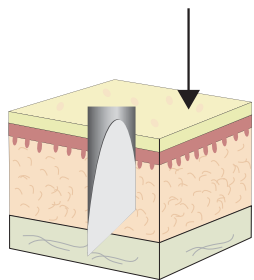
Η ημικυκλική διαδρομή τομής και το μικρό βάθος τομής αποτρέπουν τον σχηματισμό αιματώματος. Αυτή η διαδικασία επιτρέπει μια πολύ ηπιότερη αιμοληψία, ιδιαίτερα για μικρούς ασθενείς.

Καινοτόμος σκαρφιστήρας υψηλής ταχύτητας με τεχνολογία ημικυκλικής, ήπιας τομής

- Βέλτιστη ροή αίματος χωρίς πρόσθετη μάλαξη
- Επαρκής όγκος αίματος
- Σημαντικά μειωμένη αίσθηση πόνου
- Γρήγορη επούλωση χάρη στο μικρό βάθος διείσδυσης
- Αποφυγή σχηματισμού αιματωμάτων

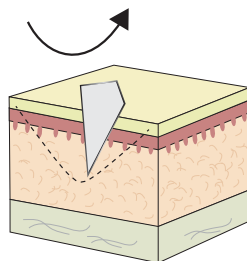


Safety-Heel® Newborn/Preemie - Σκαρφιστήρας τομής



Τυπικός σκαρφιστήρας

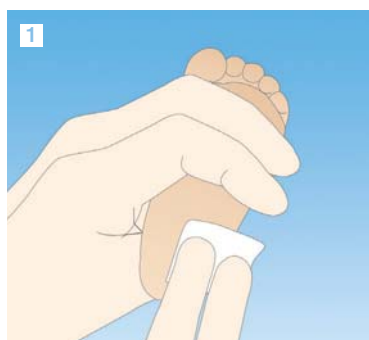
- **Κάθετη** κατεύθυνση απελευθέρωσης της λεπίδας
- Κυλινδρική παρακέντηση
- Σχηματισμός αιματώματος



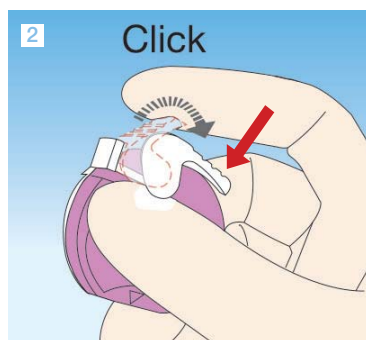
Σκαρφιστήρας τομής

- **Ημικυκλική διαδρομή** τομής
- Μικρότερο βάθος διείσδυσης
- Αποφυγή σχηματισμού αιματωμάτων

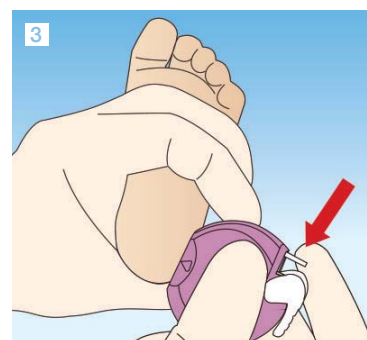
Χειρισμός του Safety-Heel® - Σκαρφιστήρα τομής



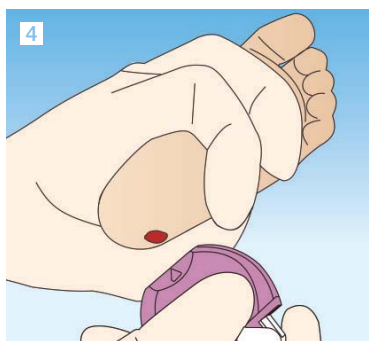
1 Επιλέξτε και απολυμάνετε το κατάλληλο σημείο παρακέντησης.



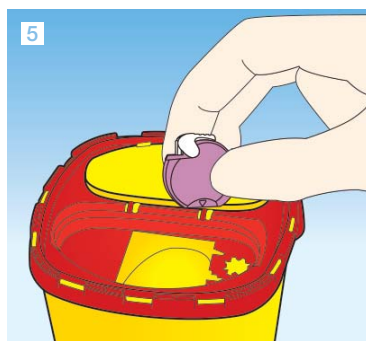
2 Τραβώντας προς τα πίσω τη λευκή διάταξη σύσφιξης με τον δείκτη σας, ο σκαρφιστήρας είναι έτοιμος για χρήση.



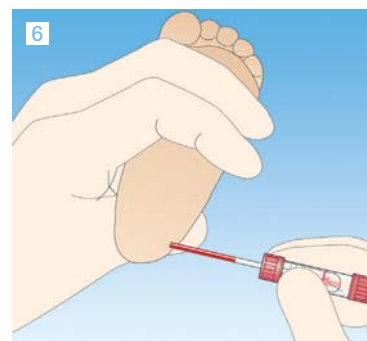
3 Ανυψώστε το πόδι σε μια κατάλληλη θέση. Πατήστε το άνοιγμα λεπίδας επίπεδα επάνω στο επιλεγμένο και απολυμασμένο σημείο παρακέντησης και ενεργοποιήστε το κουμπί απελευθέρωσης. Ο σκαρφιστήρας τομής ασφαλείας πρέπει να τοποθετείται και να απελευθερώνεται πάντα **παράλληλα με το μήκος του ποδιού** (ποτέ υπό γωνία!) Η κορυφή του τριγώνου δείχνει προς το σημείο εξόδου της λεπίδας.



4 Μετά την ενεργοποίηση του κουμπιού απελευθέρωσης, αφαιρέστε τον σκαρφιστήρα από τη φτέρνα.



5 Απορρίψτε τον σκαρφιστήρα σε ένα κατάλληλο δοχείο απόρριψης.



6 Απορρίψτε την πρώτη σταγόνα αίματος. Στη συνέχεια γεμίστε το τριχοειδές σωληνάριο.

Πληροφορίες παραγγελιών

	Αρ. προϊόντος	Τομέας εφαρμογής	Βάθος διείσδυσης	Μήκος τομής	Συσκευασία
●	85.1025	Πρόωρα βρέφη	0,85 mm	1,75 mm	50 / εσ.συσκ. 200 / εξ.συσκ.
●	85.1026	Νεογέννητα βρέφη	1,0 mm	2,5 mm	

SARSTEDT M.E.Π.Ε.
Χρ. Μπέκα & Αγ. Δημητρίου
190 04 Σπάτα Αττικής
Τηλ. +30 210 6038274
Fax +30 210 6038276
info.gr@sarstedt.com
www.sarstedt.com