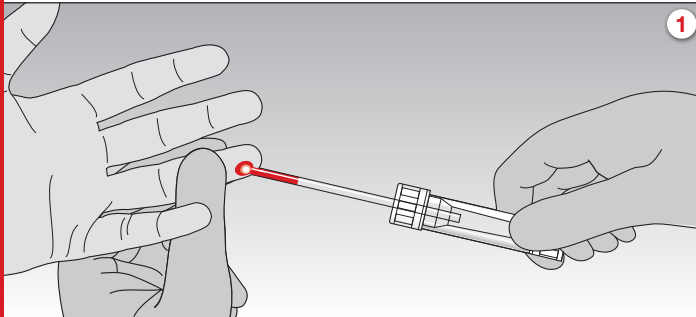
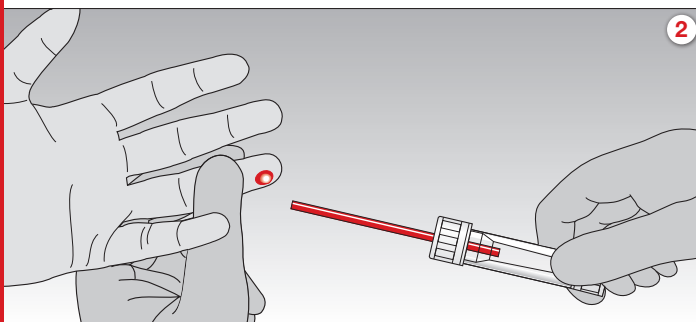


Microvette® 100/200

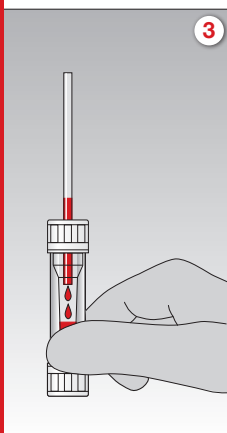
Mode d'emploi



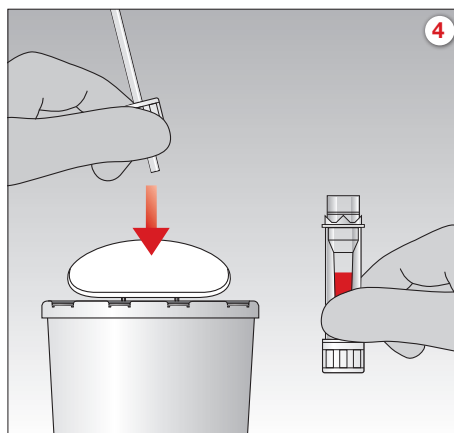
1. Recueillir le sang avec le capillaire End-to-End 100 µl ou 200 µl. Durant le prélèvement, il est préférable de tenir la Microvette® à l'horizontale ou légèrement inclinée.



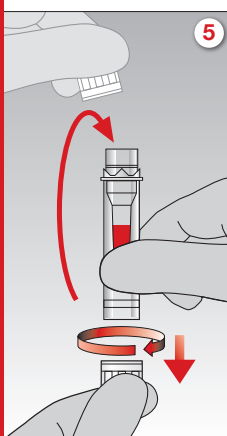
2. Lorsque le capillaire est plein (100 ou 200 µl), le prélèvement est terminé.



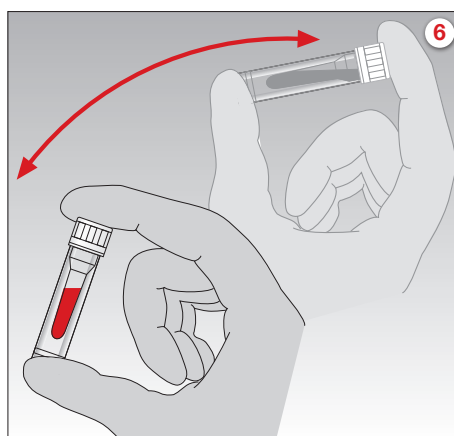
3. Tenir le tube à la verticale afin de permettre au sang de s'écouler dans la Microvette®.



4. Tourner le bouchon afin de retirer le capillaire. Jeter l'ensemble.



5. Remettre le bouchon sur la Microvette® et le verrouiller: entendre le 'clic'.



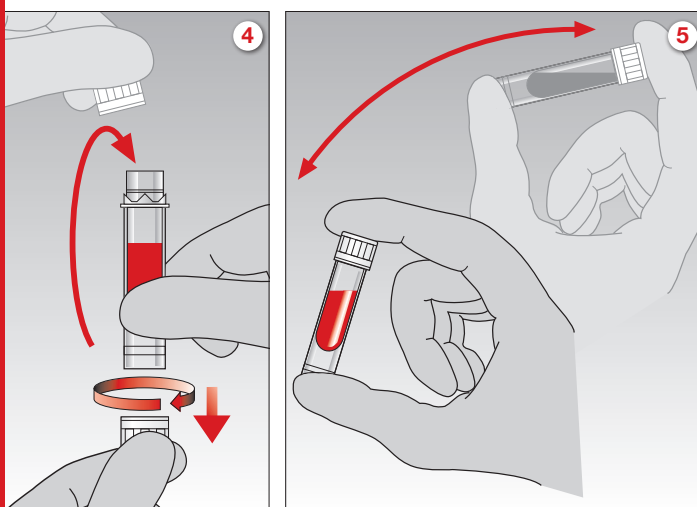
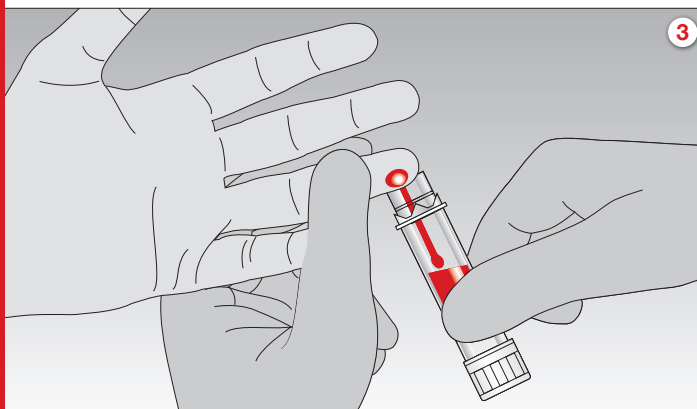
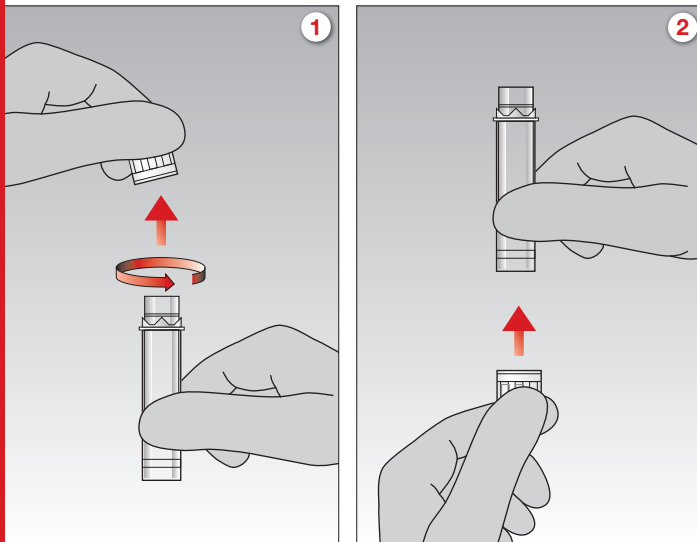
6. Homogénéiser le prélèvement en retournant 2 ou 3 fois la Microvette®.

Tous les échantillons de sang de patients doivent être traités avec les précautions standards.

Porter des gants!

Microvette® 300/500

Mode d'emploi



1. Tourner le bouchon pour ouvrir la Microvette®.
2. Fixer le bouchon à la base de la Microvette®.
3. Recueillir le sang en utilisant toute la circonférence du tube.
4. Remettre le bouchon sur la Microvette® et le verrouiller: entendre le 'clic'.
5. Homogénéiser le prélèvement en retournant 2 ou 3 fois la Microvette®.

Tous les échantillons de sang de patients doivent être traités avec les précautions standards.

Porter des gants!