

# Salivette®

Higieniczne pobieranie śliny w celach diagnostycznych i terapeutycznych



**SARSTEDT**

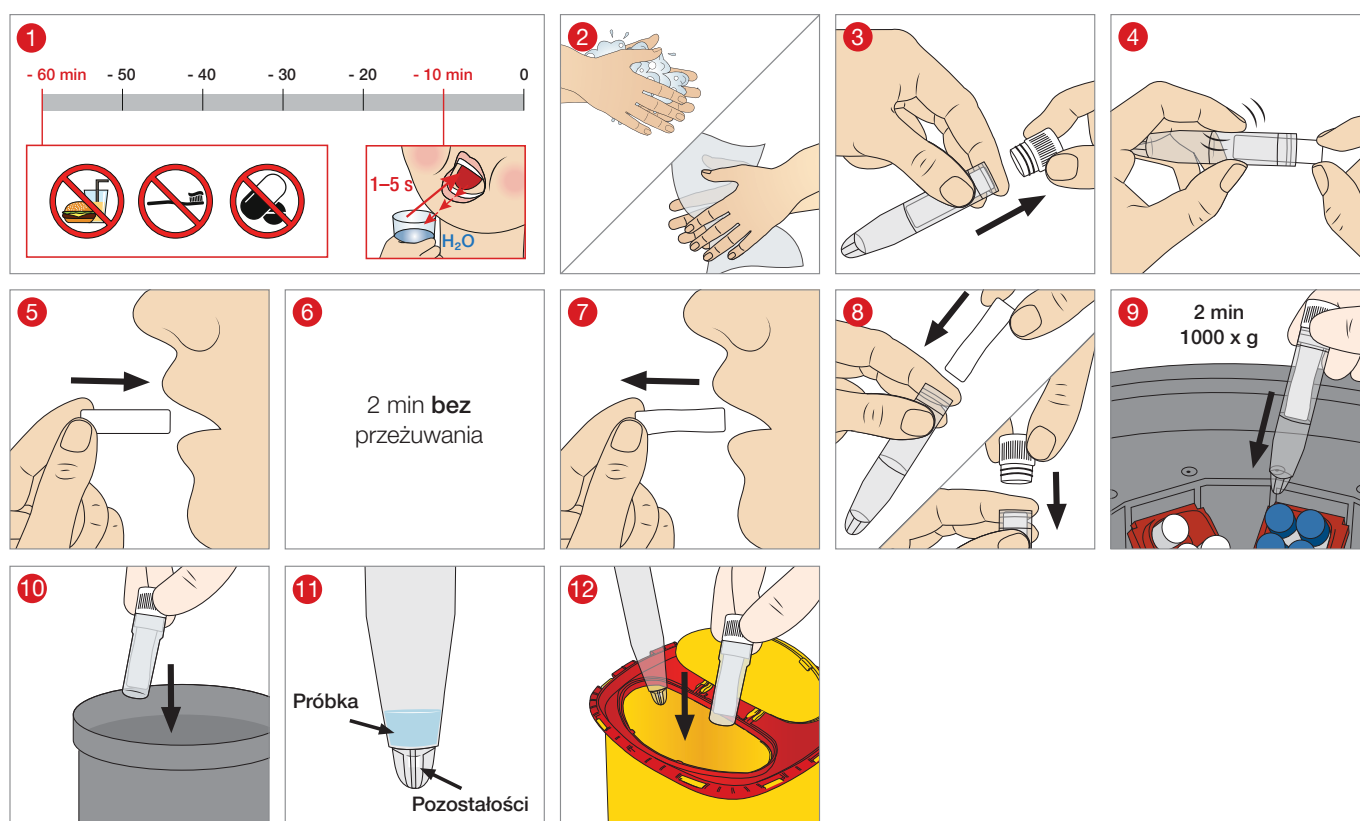
# Ślina jako materiał próbki

Diagnostyczne znaczenie parametrów zmieniających się co godzinę (np. hormonów lub leków) stale się zwiększa. Zalety śliny jako materiału próbki zostały udowodnione w ramach licznych badań<sup>1</sup>.

Salivette® zapewnia optymalną metodę higienicznego pobierania śliny. Pacjent może również we własnym domu, w łatwy i całkowicie samodzielny sposób, uzyskać materiał do badań profili dziennych bez pomocy personelu medycznego.

Probówka Salivette® dostępna jest z różnymi chłonnymi wacikami przeznaczonymi do zbierania śliny: bawełnianymi i syntetycznymi, opracowanymi specjalnie z myślą o oznaczaniu stężenia kortyzolu w ślinie.

## Stosowanie Salivette®



Próbki śliny po pobraniu za pomocą wyrobu Salivette® zwykle przesyłane są bezpośrednio do laboratorium w celu ich odwirowania.

Zaleca się schłodzenie (4–8°C) lub zamrożenie próbek śliny bezpośrednio po pobraniu, ponieważ wiele analitów jest niestabilnych w temperaturze pokojowej. W próbkach przechowywanych w temperaturze pokojowej przez dłuższy czas (> kilka godzin) może dojść do namnażania się bakterii.

# Salivette® Cortisol

Ze względu na duże znaczenie kliniczne kortyzol jest jednym z najważniejszych analitów, który można oznaczyć na podstawie analizy śliny<sup>2</sup>. Najlepszą metodą pobierania śliny jest wykorzystanie wyrobu **Salivette® Cortisol** (art. nr 51.1534.500), zaprojektowanego specjalnie do oznaczania stężenia kortyzolu w ślinie.

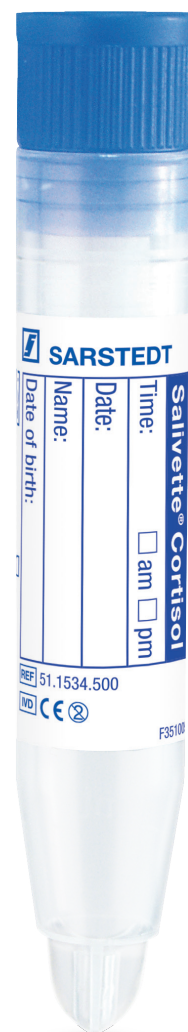
**Niebieska zatyczka** pozwala łatwo odróżnić Salivette® Cortisol od innych wersji wyrobu.

Dołączona etykieta umożliwia zapisanie niezbędnych danych pacjenta oraz czasu pobrania.

W przypadku Salivette® Cortisol udowodniono odzysk kortyzolu na poziomie niemal 100% niezależnie od jego stężenia, objętości pobranej próbki śliny i zastosowanej metody pomiaru.

Stabilny pod względem wymiarów i **kompatybilny biologicznie wacik syntetyczny** wyróżnia się bardzo dobrą chłonnością i niemal całkowitym uwolnieniem śliny w zalecanych warunkach wirowania.

Wysoki współczynnik odzyskiwania śliny podczas wirowania stanowi ważny warunek umożliwiający rzetelną analizę śliny nawet z niewielkich jej ilości. Do oznaczenia stężenia kortyzolu wystarczy zwykle około 50 µl próbki do analizy.



**Białą księgę (white paper) można znaleźć na stronie internetowej SARSTEDT w zakładce Diagnostyka / Ślina/plwocina / Piśmiennictwo.**



**Wskazówka:**

Przed rutynowym oznaczeniem analitów w ślinie należy najpierw ustalić przydatność wyrobów Salivette do badania. Nie jest wymagane podczas oznaczania stężenia kortyzolu w ślinie za pomocą Salivette® Cortisol.

## Bibliografia

<sup>1</sup> Auswahl einiger Reviews (siehe auch dort verzeichnete Literatur):

Vining et al, Hormones in Saliva, *CRC Crit Rev in Clin Lab Sci*, 23:95-146 1986.

Haeckel et al, Application of Saliva for Drug Monitoring - An In Vivo Model for Transmembrane Transport, *Eur J Clin Chem Clin Biochem* 34:171-191 1996.

Kaufmann et al, The Diagnostic Applications of Saliva - A Review, *Crit Rev Oral Biol Med*, 13:197-212 2002.

Hodinka et al, Detection of Human Immunodeficiency Virus Antibodies in Oral Fluids, *Clin Diagn Lab Immunol*, 5:419-426 1998.

<sup>2</sup> Kirschbaum et al, Salivary Cortisol in Psychoneuroendocrine Research: Recent Developments and Applications, *Psychoneuroendocrinology*, 19:313-333 1994.

Hellhammer et al, Effects of Soy Lecithin Phosphatidic Acid and Phosphatidylserine Complex (PAS) on the Endocrine and Psychological Responses to Mental Stress, *Stress*, 7:119-126 2004.

Hellhammer J, Hellhammer D: Ein neuer Weg in der Stressdiagnostik: Neuropattern, w Stubbe H, Follmann W (wyd.): Interventionen in der Angewandten Psychologie, Shaker Verlag Aachen, 19-26 2004.

Kirschbaum et al, Salivary Cortisol, *Encyclopedia of stress*, volume 3 2000.

## Szczegóły zamówienia

Nr zamówienia	Ø/długość w mm	Oznaczenie	Opakowanie
51.1534	97/16,8	Bawełniany wacik bez preparacji	100/worek; 500/karton
51.1534.500	97/16,8	Salivette® Cortisol	100/worek; 500/karton



SARSTEDT Sp. z o.o.  
ul. Warszawska 25  
Blizne Łaszczyńskiego  
05-082 Stare Babice  
Tel: +48 22 722 05 43  
Fax: +48 22 722 07 95  
info.pl@sarstedt.com  
www.sarstedt.com