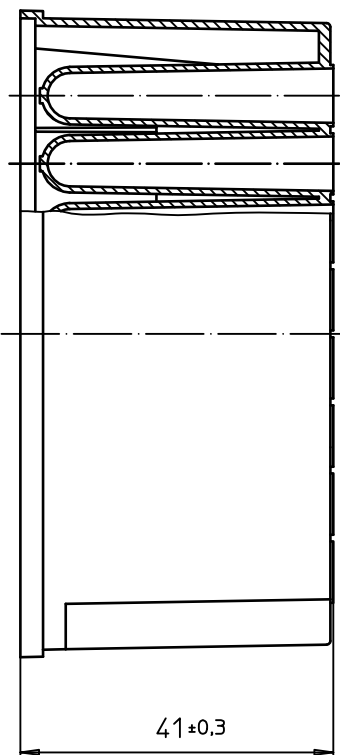


4

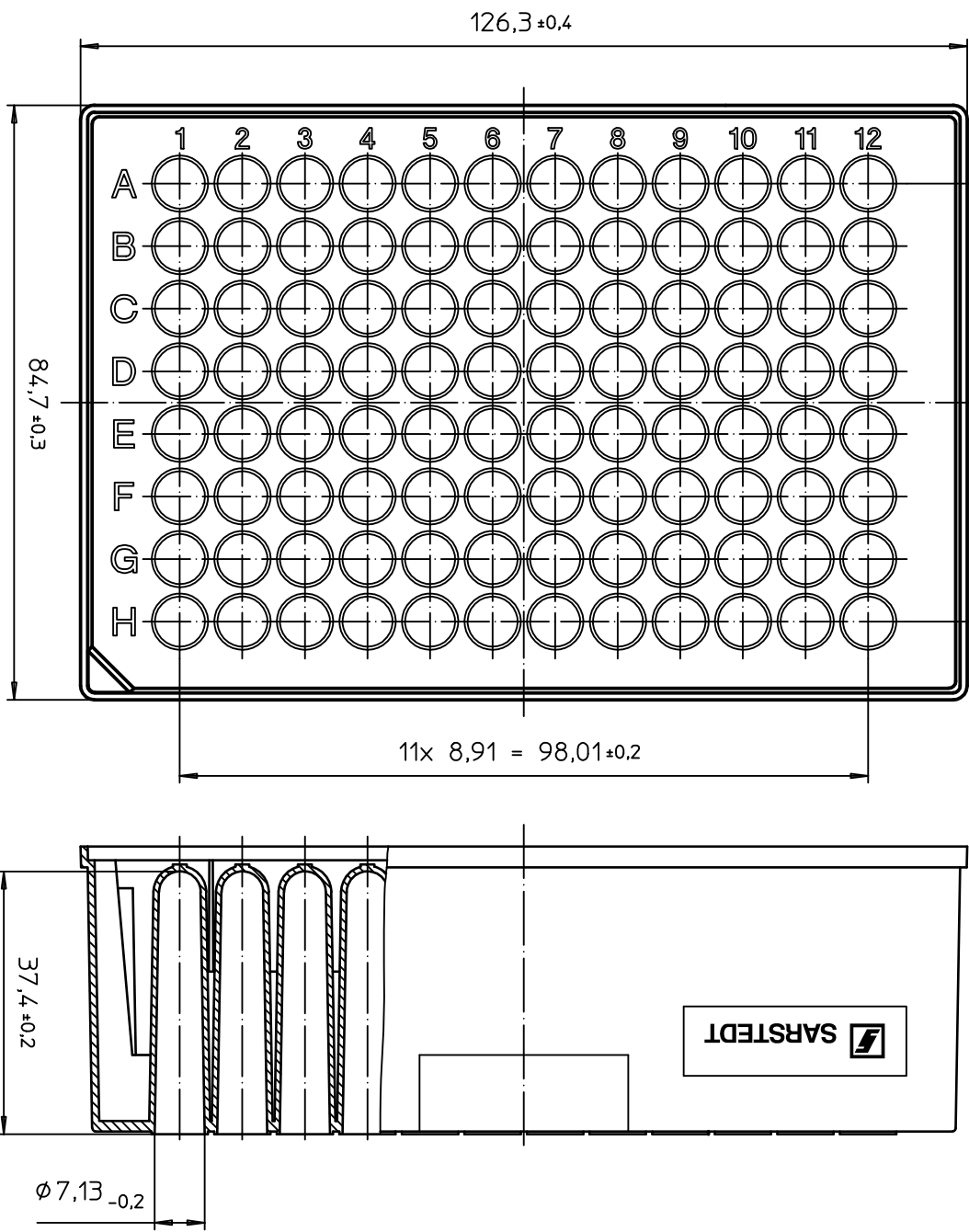
3

2

1



$$7 \times 8,91 = 62,37 \pm 0,2$$



$$126,3 \pm 0,4$$

$$11 \times 8,91 = 98,01 \pm 0,2$$

$$37,4 \pm 0,2$$

$$\phi 7,13_{-0,2}$$

$$84,7 \pm 0,3$$

Änderungen vorbehalten		Alle Rechte vorbehalten.	
Modifications reserved		Weitergabe sowie Vervielfältigung dieser Unterlage, Verwertung und Mitteilung ihres Inhalts nicht gestattet. Zulässige Abweichungen für Maße ohne Toleranzen	

Weitergabe sowie Vervielfältigung dieser Unterlage, Verwertung und Mitteilung ihres Inhalts nicht gestattet. Schlussvermerk nach DIN ISO 16016 beachten.		Zulässige Abweichungen für Maße ohne Toleranzen	
	Datum	Name	
	Bearb.	17.02.22	my
	Gepr.	21.02.22	hd
	Norm		

All rights are reserved and neither this drawing nor any information it contains is to be used, copied, reproduced or disclosed to others.		Material PP	
Besonderheiten:		Materialbehandlung	
Sachnummer 82-K101-0125x85		Besonderheiten	
Materialnummer MegaBlock®		Maßstab 1:1	
96 Deep Well Plate 1,2ml			
82.1971.002			
Materialnummer T0137874		Index Blatt 1	
Ers. f. gl. Zeichnungsnummer -02		Ers. d. Bl.	
Ers. d. 1		Bl. 1	

Zust.	Änderung	Datum	Name	Uspr.
d	überarbeitet	17.02.22	my	

SARSTEDT Aktiengesellschaft & Co. KG D-51588 Nümbrecht	
---	--

SARSTEDT Aktiengesellschaft & Co. KG	
--------------------------------------	--